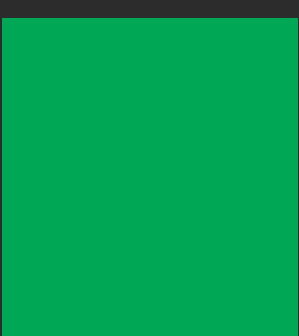
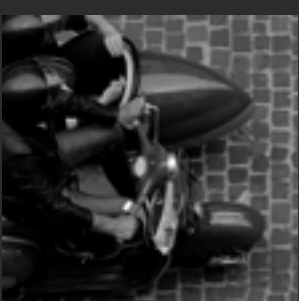
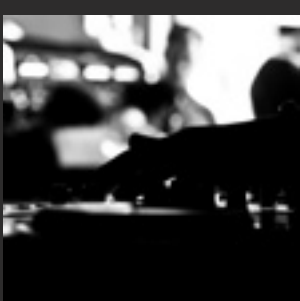
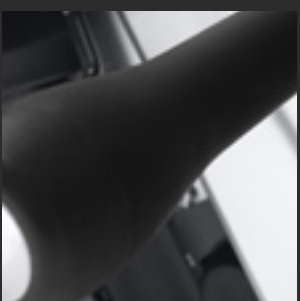




ATLAS



**WELCOME
TO THE
WORLD
OF WEGA**



WEGA[®]
MACCHINE PER CAFFÈ



Simple and essential, but with a professional core that can always meet the highest demands. Thanks to its minimalist linear design, Atlas adapts perfectly to any context and is easy to use. This model is unique of its kind with an ergonomic button panel located vertically above each group. The options of a led light to illuminate the working area ease the work of the barista.

Απλή αλλά απαραίτητη, με καρδιά επαγγελματικού μηχανήματος, ικανή να ανταποκριθεί στις υψηλότερες απαιτήσεις. Χάρη στο μινιμαλιστικό γραμμικό σχεδιασμό της, η Atlas προσαρμόζεται τέλεια στη αισθητική κάθε χώρου και είναι εύκολη στη χρήση. Αυτό το μοντέλο είναι μοναδικό στο είδος του με εργονομικά σχεδιασμένους πίνακες ελέγχου που είναι τοποθετημένοι κάθετα πάνω από κάθε γκρουπ. Η δυνατότητα επιλογής του φωτισμού με led του χώρου παρασκευής καφέ διευκολύνει το έργο του barista.

Опростена и необходима, машина с професионално сърце, способна винаги да отговори на най-високи изисквания. Благодарение на минималистичния линеен дизайн, Atlas се адаптира перфектно към естетиката на всяко място и е лесна за използване. Този модел е уникален по рода си с ергономичния си дизайн на контролните панели, които са монтирани вертикално над всяка група. Изборът на LED осветление за зоната за направа на кафе улеснява работата на бариста.

**WELCOME TO
THE PRODUCT
WORLD OF WEGA**

**ΚΑΛΩΣ ΗΡΘΑΤΕ
ΣΤΟΝ ΚΟΣΜΟ
ΤΗΣ WEGA**

**ДОБРЕ ДОШЛИ В
СВЕТА НА WEGA**



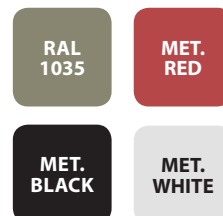




GROUPS



COLOURS



SEMI-AUTOMATIC VERSION

- Semi-automatic espresso coffee machine, with electromechanical push buttons
- Hot water tap
- 2 stainless steel steam wands (2, 3 gr.)
- 1 stainless steel steam (1 gr.)

Options upon request:

- Downlighters illuminating the work area (not available on 1 group)
- Electric cup warmer (not available on 1 group and Comp)

ΗΜΙΑΥΤΟΜΑΤΗ ΕΚΔΟΣΗ

- Ημιαυτόματη μηχανή καφέ espresso, που λειτουργεί μέσω ηλεκτρομηχανολογικών πλήκτρων
- Ηλεκτρομηχανικά πλήκτρα λειτουργίας
- Παροχή ζεστού νερού
- 2 ανοξείδωτοι σωλήνες παραγωγής ατμού (2,3 γκρουπ)
- 1 ανοξείδωτος σωλήνας παραγωγής ατμού με (1 γκρουπ)

Πρόσθετα προαιρετικά κατόπι παραγγελίας:

- Φωτισμός με Led το χώρο παρασκευής καφέ (διαθέσιμος για 2 και 3 γκρουπ)
- Ηλεκτρικός θερμαντήρας φλιτζανιών (διαθέσιμος για 2 και 3 γκρουπ)

ПОЛУАВΤΟΜΑΤИЧНА ВЕРСИЯ

- Полуавтоматична еспресо кафе машина, работеща чрез електромеханични бутони
- Кран за гореща вода
- 2 тръби за пара от неръждаема стомана (2,3 групови)
- 1 тръба за пара от неръждаема стомана (1 групова)

Допълнителни опции при поръчка:

- Осветление с LED на зоната за направа на кафе (само за 2 и 3 групови)
- Електрически нагревател за чаши (отнася се за 2 и 3 групови)



GROUPS



COLOURS

RAL
1035MET.
REDMET.
BLACKMET.
WHITE

ELECTRONIC VERSION

- Electronic espresso coffee machine, with programmable volumetric dosing
- 4 programmable doses per group
- Manual brewing buttons
- 2 stainless steel steam wands (single on 1 group model)
- Hot water tap
- Autolevel and built in volumetric pump

Options upon request:

- Downlighters illuminating the work area (not available on 1 group)
- Electric cup warmer (not available on 1 group)

ΗΛΕΚΤΡΟΝΙΚΗ ΕΚΔΟΣΗ

- Ηλεκτρονική μηχανή καφέ espresso, με προγραμματιζόμενη ογκομετρικά ρύθμιση δόσεων
- Πλήκτρα χειροκίνητης λειτουργίας
- 4 προγραμματιζόμενα πλήκτρα λειτουργίας της μηχανής
- Πλήκτρα χειροκίνητης λειτουργίας
- 2 ανοξείδωτοι σωλήνες παραγωγής ατμού (1, για ένα γκρουπ)
- Παροχή ζεστού νερού
- Αυτόματη πλήρωση νερού και ενσωματωμένη ογκομετρική αντλία

Πρόσθετα προαιρετικά κατόπιν παραγγελίας:

- Φωτισμός με Led το χώρο παρασκευής καφέ (διαθέσιμος για 2 και 3 γκρουπ)
- Ηλεκτρικός θερμαντήρας φλιτζανιών (διαθέσιμος για 2 και 3 γκρουπ)

ЕЛЕКТРОННА ВЕРСИЯ

- Електронна еспресо кафе машина с програмируемо волуметрично дозирање
- 4 програмируеми функционални бутона
- Бутон за ръчен режим
- 2 тръби за пара от неръждаема стомана (1 при еднoгpупoвa)
- Кран за гореща вода
- Автоматично захранване с вода и вградена волуметрична помпа

Допълнителни опции при поръчка:

- Осветление с LED на зоната за направа на кафе (само за 2 и 3 групoвo)
- Електрически нагревател за чаши (отнася се за 2 и 3 групoвo)



GROUPS



COLOURS

MET.
WHITE

RAL
1035

MET.
RED

MET.
BLACK

ELECTRONIC TWO GROUP ESPRESSO COFFEE MACHINE, SET INTO A ONE GROUP CHASSIS

- 4 programmable doses per group
- Manual brewing button
- 2 stainless steel steam wands
- 1 manual hot water tap
- Autolevel and build in volumetric pump

ΗΛΕΚΤΡΟΝΙΚΗ ΜΗΧΑΝΗ ΚΑΦΕ ESPRESSO 2 ΓΚΡΟΥΠ ΣΕ ΔΙΑΣΤΑΣΕΙΣ ΜΗΧΑΝΗΣ ΜΕ 1 ΓΚΡΟΥΠ

- 4 προγραμματιζόμενα πλήκτρα λειτουργίας της μηχανής
- Πλήκτρο χειροκίνητης λειτουργίας
- 2 ανοξείδωτοι σωλήνες παραγωγής ατμού
- Παροχή ζεστού νερού
- Αυτόματη εισαγωγή νερού και ενσωματωμένη ογκομετρική αντλία

ΕΛΕΚΤΡΟΝΗ ΕΣΠРЕСО ΚΑΦΕ ΜΑШИΝΑ С 2 ΓΡУΠΙ С РАЗМЕРИТЕ НА 1-ГРУПОВА ΜΑШИΝΑ

- 4 програмируеми функционални бутона
- Бутон за ръчен режим
- 2 тръби за пара от неръждаема стомана
- Кран за гореща вода
- Автоматично хранване с вода и вградена волуметрична помпа



Sand
Της άμμου
Пясъчен



Metallic red
Μεταλλικό κόκκινο



Metallic black
Μεταλλικό μαύρο



White
Λευκό

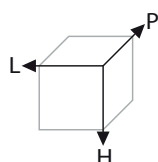


Electronic coffee machine
Ηλεκτρονική μηχανή καφέ espresso
Електронна еспресо кафе машина



Semi-automatic coffee machine with electromechanical push buttons
Ημιαυτόματη μηχανή καφέ espresso, που λειτουργεί μέσω ηλεκτρομηχανολογικών πλήκτρων
Полуавтоматична еспресо кафе машина, работеща чрез електромеханични бутони

		1	COMP	2	3
Voltage / Τάση / Напряжение	V	230-240	230-240	230-240	230-240
Power / Ισχύς / Мощность	W	3000	3000	3700	5300
Boiler / Βραστήρας / Боїлер	Lt	6	7	12	17
Length / Μήκος / Дължина	L=mm	530	530	740	980
Depth / Βάθος / Дълбочина	P=cm	570	570	570	570
Height / Ύψος / Височина	H=cm	520	520	520	520
Net weight / Βάρος / Нетно тегло	kg	58	58	78	111
Μεικτό βάρος / Gross Weight / Брутно тегло	kg	63	70	84	120
Όγκος / Packed volume / Обем	m ³	0,238	0,238	0,317	0,498



approvalmarks / σήματα πιστοποίησης / сертификати



The manufacturer reserves the right to modify the appliances presented in this publication without notice.
Ο κατασκευαστής διατηρεί το δικαίωμα τροποποίησης των μηχανημάτων που παρουσιάζονται σε αυτό το έντυπο χωρίς προηγούμενη διευκρίνηση.
Производителят си запазва правото да модифицира продуктите, представени в този каталог без предизвестие.

Eurogat is not responsible of any possible mistakes of this brochure that concern pictures, technical features, and other product characteristics.
Η Eurogat δε φέρει την ευθύνη για ενδεχόμενα λάθη του εντύπου που αφορούν εικόνες, τεχνικά χαρακτηριστικά και άλλα στοιχεία του προϊόντος.
Юрогат не носи отговорност за възможни грешки в тази брошура, отнасящи се до изображенията, техническите или продуктови характеристики.



coffee machines & bar equipment
www.eurogat.eu

Στοιχεία Συνεργάτη / Partner